

FAQ: DE VERLICHTING VAN DE "EDGE LIT" SERIE CONFIGUREREN

Voor een algemene uitleg over de basiswerking van Velbus, raadpleeg de installatiehandleiding op www.velbus.eu.

Gebruik steeds de laatste versie van Velbuslink. Deze is gratis te downloaden op www.velbus.eu > Support > Downloads.

1 KLEURENPALET

1.1 OVERZICHT

Alle Edge Lit-modules worden geleverd met een standaardkleurenpalet van 30 vooraf ingestelde kleuren, plus twee door het systeem gereserveerde kleuren. De 30 vooraf ingestelde kleuren kunnen door de gebruiker worden gewijzigd of gebruikt worden zoals ze zijn.

Elke kleur in het palet wordt bepaald door zijn RGB- en helderheidswaarden. Alle kleuren hebben ook een nummer en er kan een opmerking toegevoegd worden.

Het standaardkleurenpalet bestaat uit warm wit in verschillende helderheidsniveaus, plus een selectie kleuren met 25% helderheid die het grootste deel van de regenboog beslaan.

Zoals hierboven vermeld, kunt u deze vooraf gedefinieerde kleuren gebruiken of kunt u enkele of alle kleuren aanpassen aan uw specifieke behoeften.

Houd er rekening mee dat hoe hoger de helderheid, hoe meer energie de module verbruikt wanneer de LEDs branden (tot 110mA per module met alle LEDs op volle helderheid). We raden een helderheid van 25% aan voor normale "volledige" helderheid, en hogere percentages alleen gebruiken voor een "extra helder" effect. Voor gebruik bij nachtlucht of oriëntatie, wilt u waarschijnlijk binnen het bereik van 1-5% blijven.

Elke module kan, indien nodig, een ander kleurenpalet hebben. Als u een aangepast kleurenpalet van de ene module op een andere module wilt hergebruiken, kunt u het palet van de eerste module naar uw pc opslaan en vervolgens vanaf de pc naar de tweede module laden.

1.2 HET KLEURENPALET WIJZIGEN

Om de kleuren in het palet te wijzigen, selecteer een module in VelbusLink, open de configuratiedialoog (druk op F6) en ga naar het tabblad Zijverlichting> Kleurenpalet. Selecteer een kleur en druk op "Kleur bewerken", of dubbelklik op de kleur, om de RGB-waarden en de helderheid te wijzigen. Geef de kleur een betekenisvolle naam en voeg eventueel een opmerking toe voor toekomstige referentie. (De naam wordt opgeslagen in de module, de opmerking wordt alleen opgeslagen in het VelbusLink projectbestand). Voor warm wit gebruikt u een RGB-waarde van 255, 255, 255.

Door op de knop "Preview kleur" te klikken (zie onderstaande schermafbeelding), lichten alle LEDs van de module op met de huidige instellingen in het dialoogvenster van de kleurenkiezer. Bij het sluiten van de kleurkiezer keert de randverlichting terug naar de vorige staat.

08,09,02. VMBELO - Configuratieinstellingen

Aanraakschem Zijverlichting Temperatuur Energiemeters Analoge sensoren Programma's

Kleurenpalet Steerkluren Feedback kleuren Feedback werking Voorkeuren

Wijzig kleur Wijzig naam Wijzig opmerking Palet opslaan Palet openen

Kleur	Helderheid	Naam	Opmerking:
1	0%	Off	
2	100%	Warm white 100%	
3	25%	Warm white	
4	10%	Warm white 10%	
5	1%	Warm white 1%	
6	25%	Green	
7	25%	Green-blue 1	
8	25%	Green-blue 2	
9	25%	Green-blue 3	
10	25%	Green-blue 4	
11	25%	Green-blue 5	
12	25%	Blue-green 1	
13	25%	Blue-green 2	
14	25%	Blue-green 3	
15	25%	Blue-green 4	
16	25%	Blue	
17	25%	Violet 1	
18	25%	Violet 2	
19	25%	Violet 3	
20	25%	Purple 1	
21	25%	Purple 2	
22	25%	Purple 3	
23	25%	Pink 1	
24	25%	Pink 2	
25	25%	Pink 3	

Kleurenkiezer

Naam: Green

Opmerking:

Rood: 0

Groen: 255

Blauw: 0 Hex: 00FF00

Helderheid: 0% — 25% — 100%

Preview kleur

OK Annuleren

2 CONFIGURATIE-INSTELLINGEN VAN DE ZIJVERLICHTING

Eens u tevreden bent met het kleurenpalet op elke module, kunt u de kleuren gebruiken om uw sfeerverlichtings- en feedbackinstellingen te configureren. Dit gebeurt in het dialoogvenster Configuratie onder het tabblad "Zijverlichting".

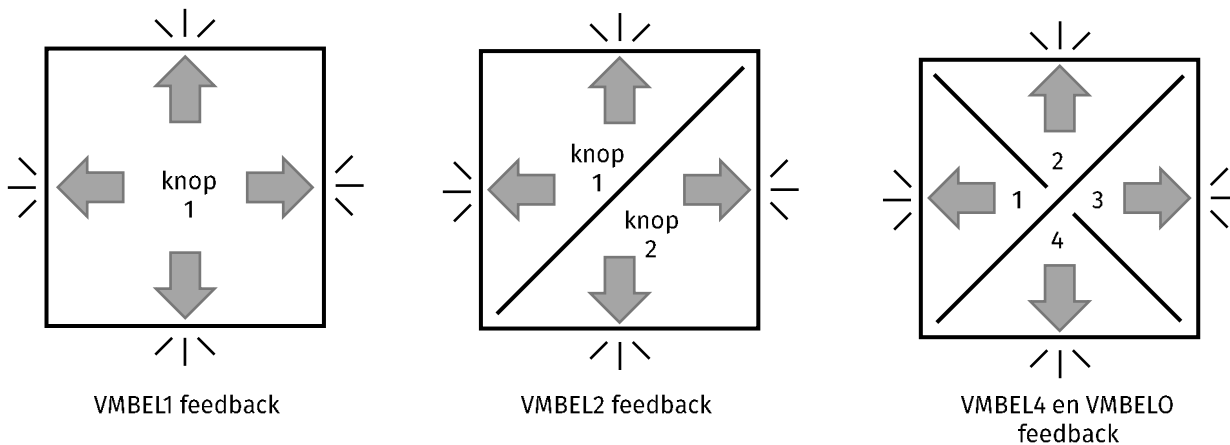
De fabrieksinstellingen zijn "alle lichten uit" (alle sfeerverlichting uit en geen feedback).

2.1 SFEERVERLICHTING

De sfeerverlichting kan worden gebruikt om stemmingen te creëren, voor oriëntatie 's nachts, enzovoort. Ze geeft normaal niet de status van de uitgangen weer.

2.2 FEEDBACK VERLICHTING

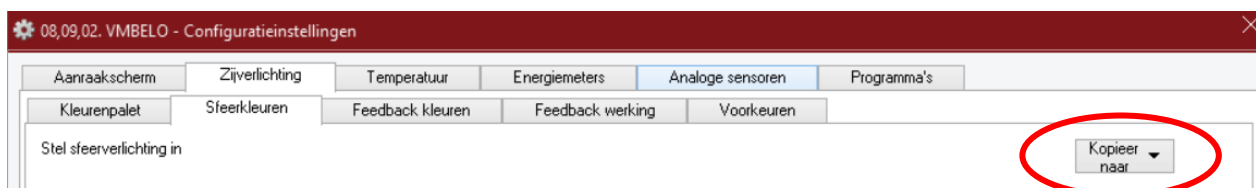
De feedbackverlichting geeft de status van verbonden kanalen weer (zie onderstaand diagram). Voor elke zijde van de module (en per pagina van de VMBELO) kan de feedback onafhankelijk worden geconfigureerd (uit of aan, kleur, helderheid, knippergedrag, ...).



Feedbackverlichting heeft voorrang op sfeerverlichting. Als u alleen sfeerverlichting wilt hebben die niet wordt gestoord door feedbackverlichting, stelt u alle feedback in op "geen feedback" (zie "Voorbeeld 1: enkel sfeerverlichting, geen feedback" hieronder).

2.3 INSTELLINGEN VOOR VERLICHTING KOPIËREN NAAR ANDERE MODULES (OF, VOOR VMBELO, ANDERE PAGINA'S OP DEZELFDE MODULE)

De instellingen voor feedback- en sfeerverlichting kunnen gekopieerd worden naar andere modules, of voor VMBELO naar andere pagina's op dezelfde module, met behulp van het vervolgkeuzemenu in de rechterbovenhoek van het configuratiedialogvenster, tabblad Zijverlichting, subtabbladen Omgevingskleuren en Feedbackkleuren.

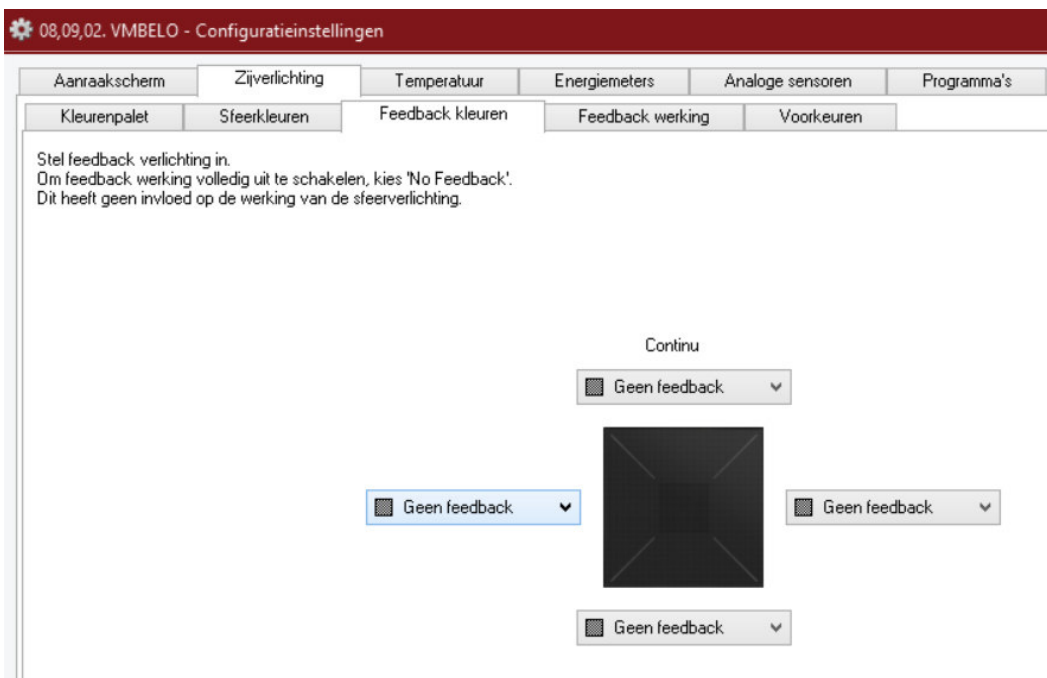
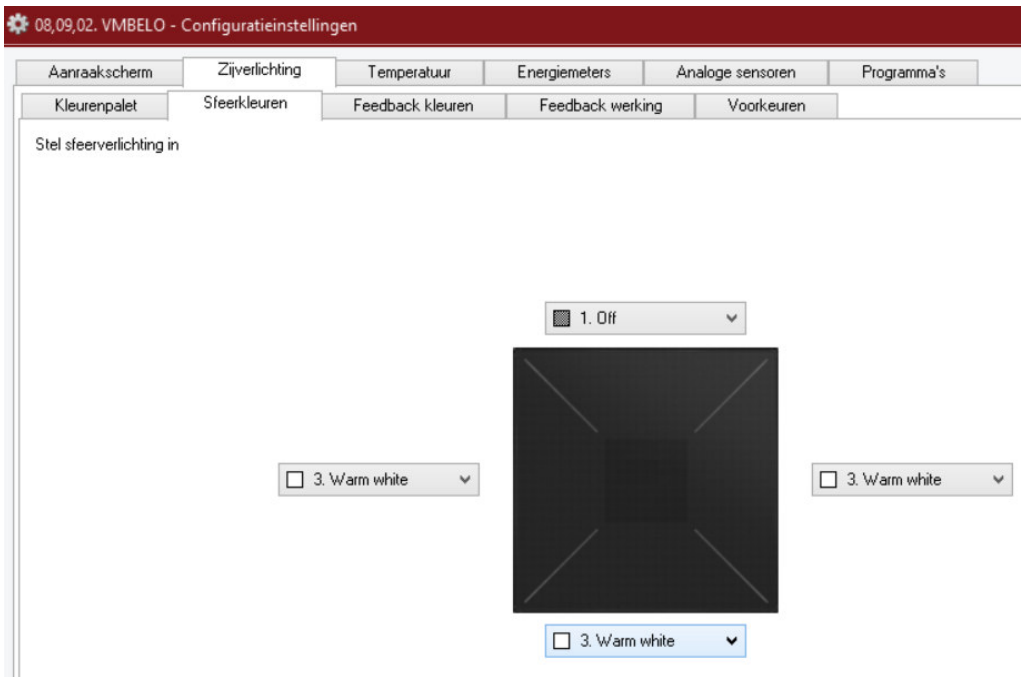


2.4 VOORBEELDEN

2.4.1 Voorbeeld 1: enkel sfeerverlichting, geen feedback

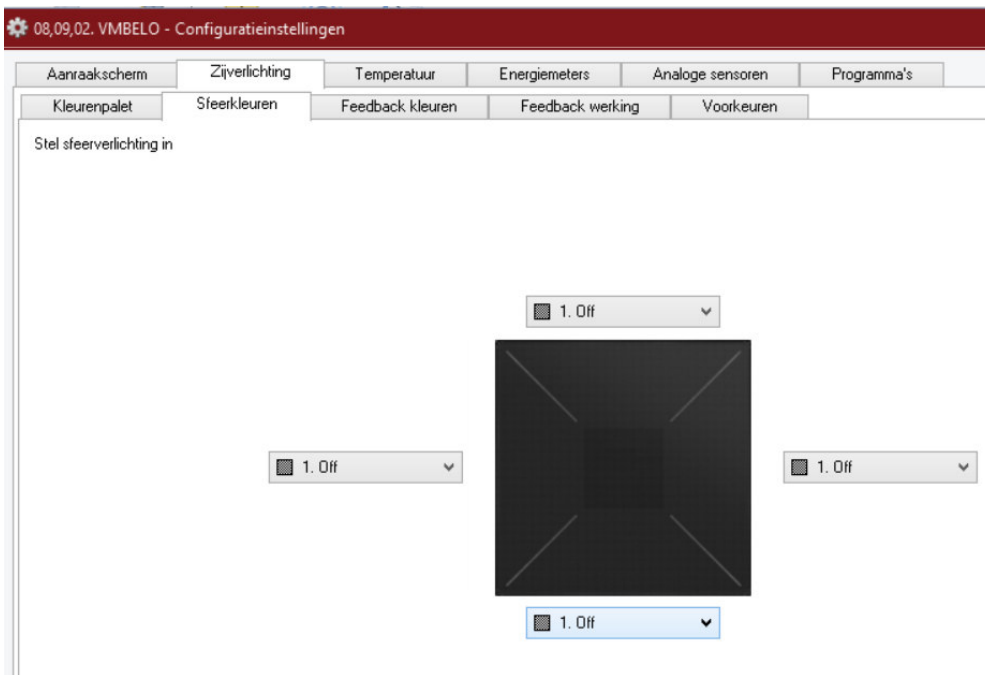
Stel voor alleen sfeerverlichting en geen feedbackverlichting de sfeerverlichting in op de gewenste kleur(en) en de feedbackverlichting op "Geen feedback" (zie onderstaande schermafbeeldingen). U kunt voor elke zijde een andere omgevingskleur kiezen (inclusief sommige zijden uit, en andere zijden aan met een kleur naar keuze).

In het onderstaande voorbeeld is er warmwitte sfeerverlichting aan de linker-, rechter- en onderkant, terwijl de bovenkant is uitgeschakeld.

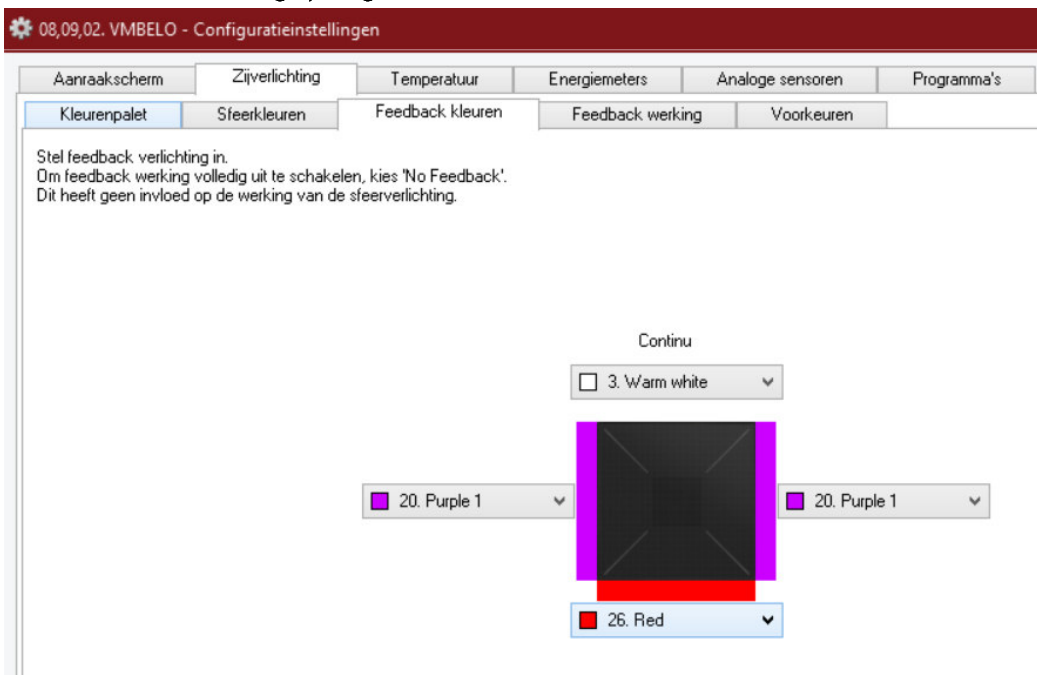


2.4.2 Voorbeeld 2: enkel feedback, geen sfeerverlichting

Voor enkel feedback en geen sfeerverlichting, zet de sfeerverlichting op "Uit" ("Off"),



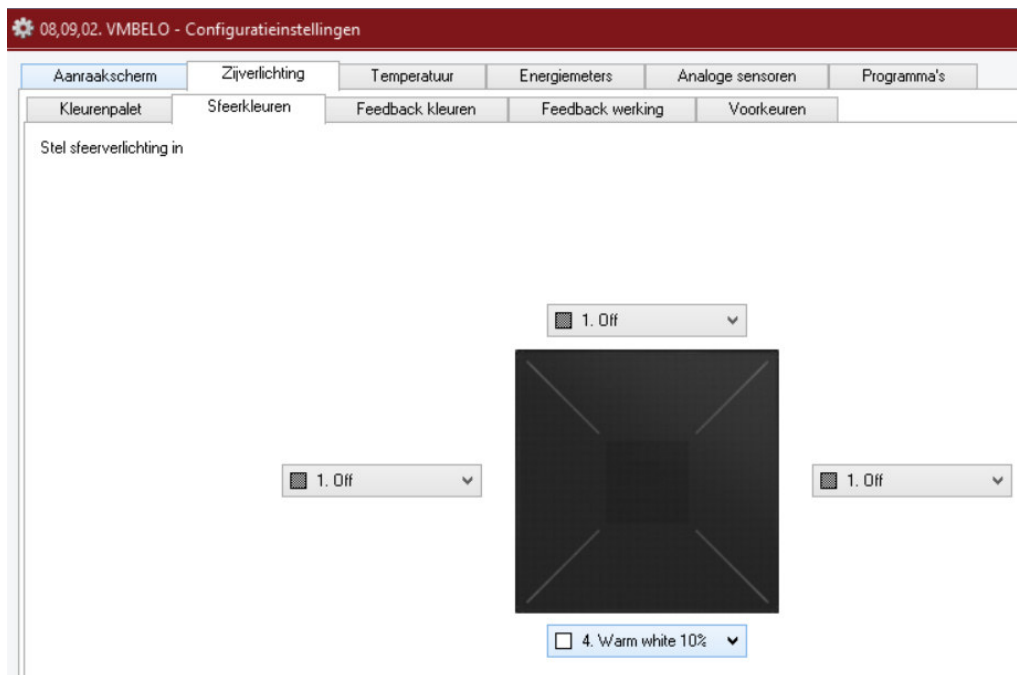
en de feedbackverlichting op de gewenste kleur(en).



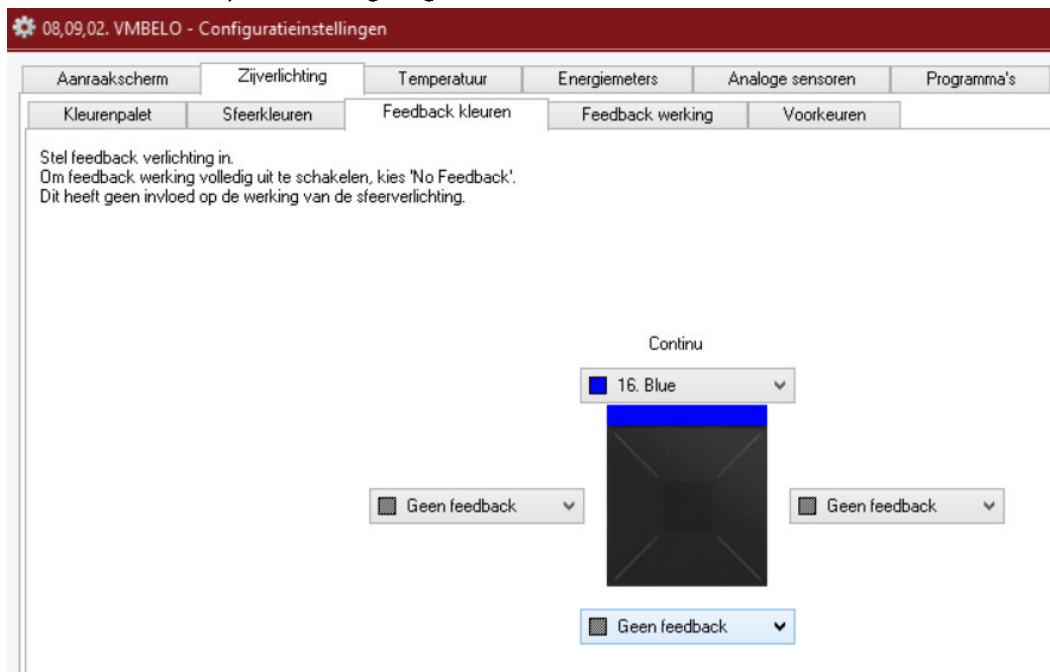
U kunt voor elke zijde een andere feedbackkleur kiezen (en op VMBELO-modules ook voor elke pagina) en desgewenst ook voor continue, langzame en snel knipperende feedback (vink het selectievakje 'geavanceerde instellingen' aan in de feedbackconfiguratie tab).

2.4.3 Voorbeeld 3: feedback bovenaan, sfeerverlichting onderaan (links en rechts altijd uit)

Sfeer: stel de onderste sfeerverlichting in op de gewenste kleur en de andere drie zijden op "Off".



Feedback: set the top feedback lighting to the desired feedback color and the other three sides to "No feedback".



3 DE VERLICHTING AANPASSEN VIA ACTIES EN PROGRAMMASTAPPEN

De zij-led's kunnen ook worden bestuurd via acties en programmastappen. Op deze manier kan de verlichting (sfeer en feedback) worden gewijzigd door op een knop te drukken, door de status van andere kanalen (bijv. garagedeur is open), door programmastappen te gebruiken op bepaalde tijden van de dag/week/maand, enzovoort.

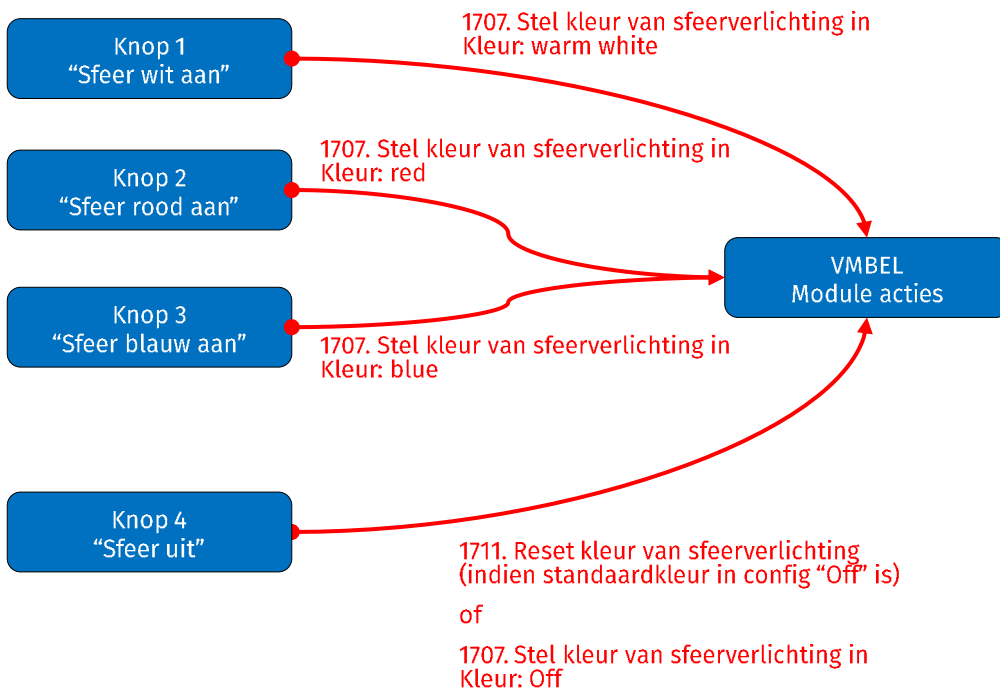
3.1 VOORBEELD 1: DE KLEUR VAN DE SFEERVERLICHTING KIEZEN MET BEHULP VAN KNOPPEN

In het onderstaande voorbeeld zijn vier knoppen geconfigureerd om de sfeerverlichting respectievelijk in te stellen op wit, rood, blauw en uit.

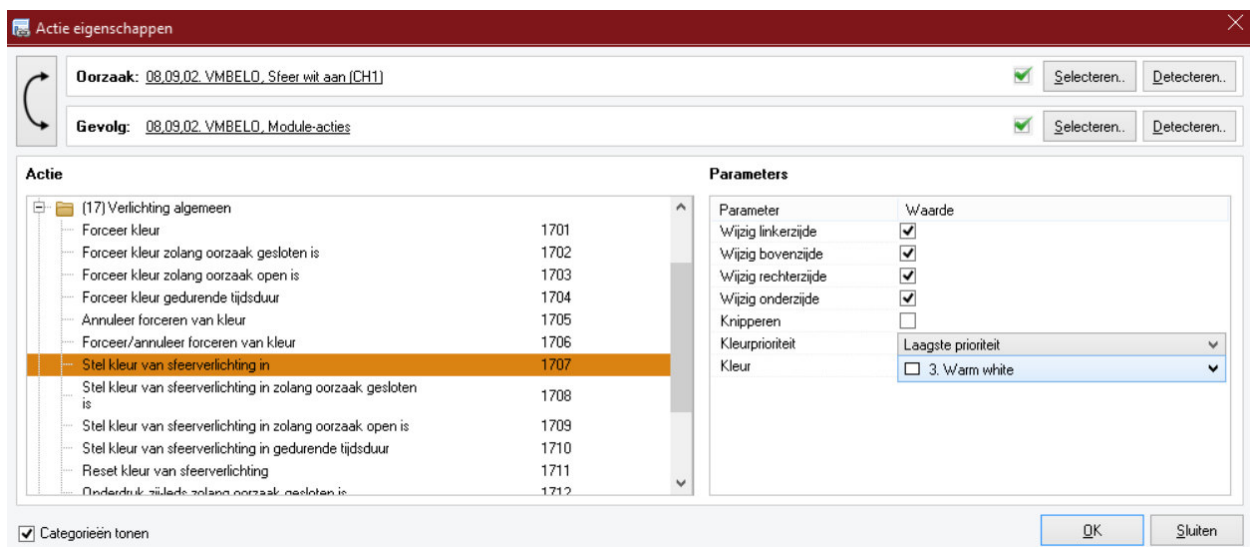
Zorg ervoor dat in de configuratie-instellingen alle sfeerverlichting is ingesteld op "Uit" (dit is de standaardinstelling).

Voer de volgende acties uit (de knoppen kunnen op de Edge Lit-module zelf staan of op een andere invoermodule in

de Velbus-installatie):



Als voorbeeld kunnen de actie-eigenschappen voor knop 1 als volgt zijn:



Door op knop 1 "Sfeer wit aan" te drukken, wordt de sfeerverlichting ingeschakeld met de kleur warm wit. Knop 2 zet de sfeerverlichting aan met de kleur rood en knop 3 met de kleur blauw. Door op knop 4 "Sfeer uit" te drukken, wordt de sfeerverlichting uitgeschakeld. Deze acties hebben geen effect op de feedbackverlichting.

Dezelfde knoppen en acties kunnen natuurlijk meerdere VMBEL-modules hebben als gevolg, om de verlichting van meerdere Edge Lit-modules samen te schakelen.

3.2 VOORBEELD 2: SFEERVERLICHTING AAN BIJ ZONSONDERGANG EN UIT OM 2 UUR 'S MORGENS

Hiervoor volstaat het om programmastappen¹ toe te voegen aan het voorbeeld hierboven.

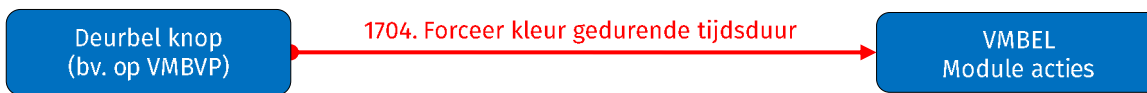
¹ Voor meer informatie over programmastappen, zie de Velbus Installatiegids Deel 2: Programmatie (gratis download op www.velbus.eu)

Programmastappen			
Advanced			
Drukknoppen			
Thermostaat			
Uitgang			
Nieuw	Wijzigen	Leegmaken	Verwijderen
Actief programma:			Programma 1
Kanaal ^	Programma	Herhaling	Actie
Sfeer wit aan (CH1)	Programma 1	Elke dag om zonsondergang	Kort drukken (0,25s)
Sfeer uit (CH4)	Programma 1	Elke dag om 2:00	Kort drukken (0,25s)

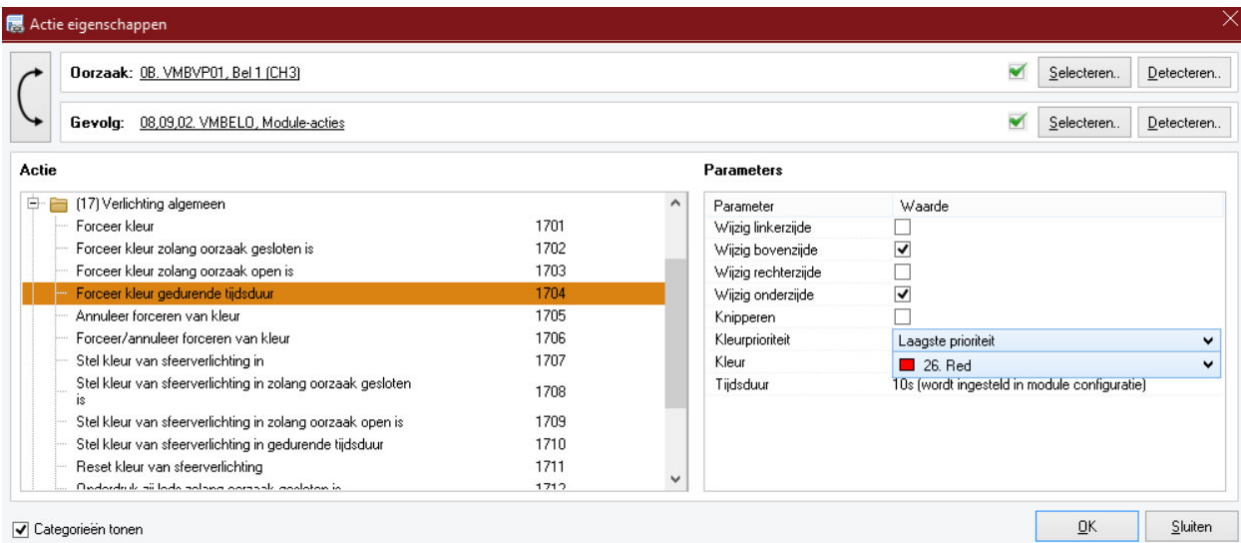
3.3 VOORBEELD 3: KNIPPERENDE ZIJ-LEDS GEDURENDE 10 SECONDEN WANNEER IEMAND AANBELT

De acties "Forceer kleur" (1701-1705) hebben voorrang op de configuratie-instellingen voor feedback- en sfeerlicht en op de andere acties die de zij-leds beïnvloeden. Onafhankelijk van de huidige toestand van de zij-leds, zullen de acties "Forceer color" altijd effect hebben.

Om bijv. een deurbelknop de lampjes op een of meer VMBEL-modules gedurende 10 seconden te laten knipperen, gebruik de volgende actie:



In de actieparameters kunt u kiezen welke zijden worden beïnvloed (links, boven, rechts en/of onder), welke kleur (of uit) moet worden ingesteld en of de lampjes moeten knipperen of niet.

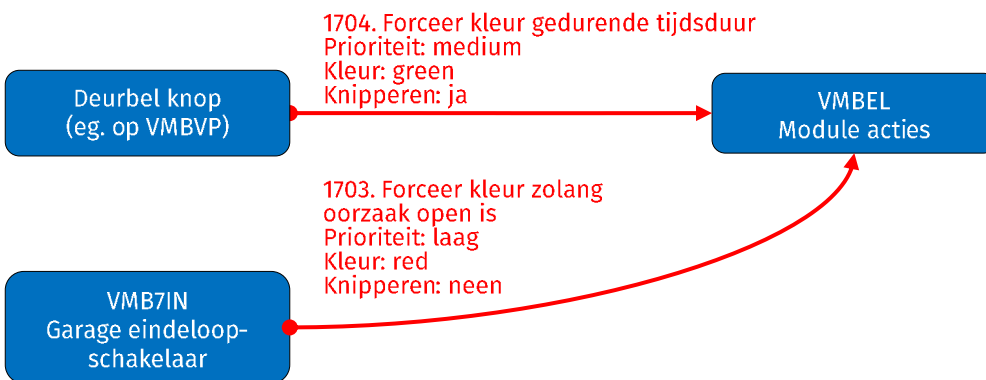


De duur van de timer van actie 1704 (en andere verlichtingsacties met een timer) wordt niet ingesteld in de actieparameters, maar in de configuratie-instellingen van de gevolgmodule:

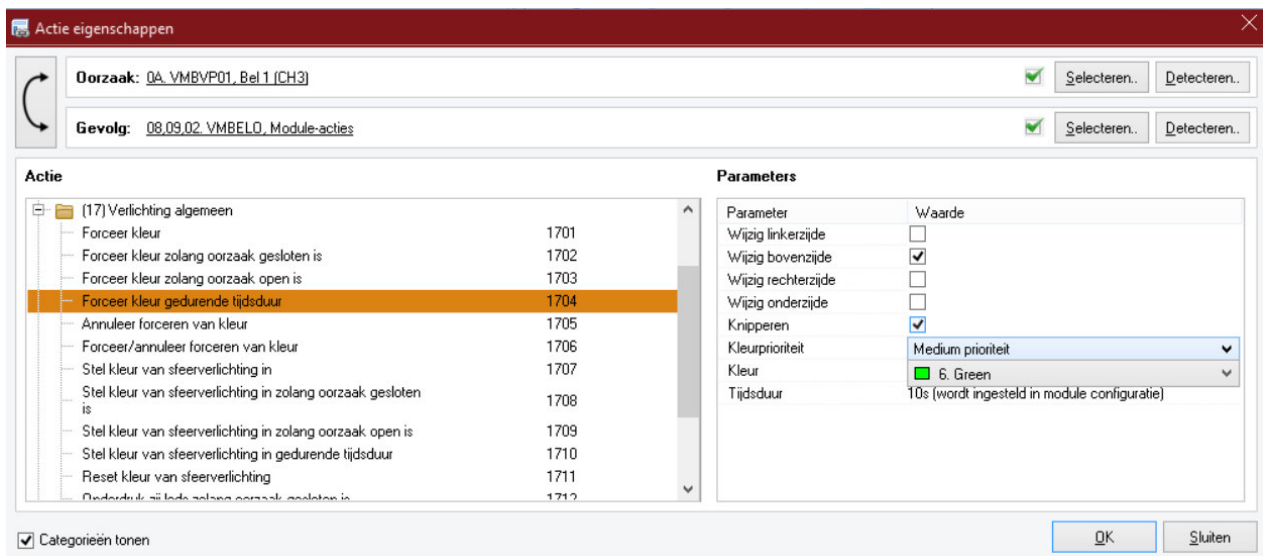


3.4 VOORBEELD 4: TWEE KLEURACTIES MET PRIORITEITEN

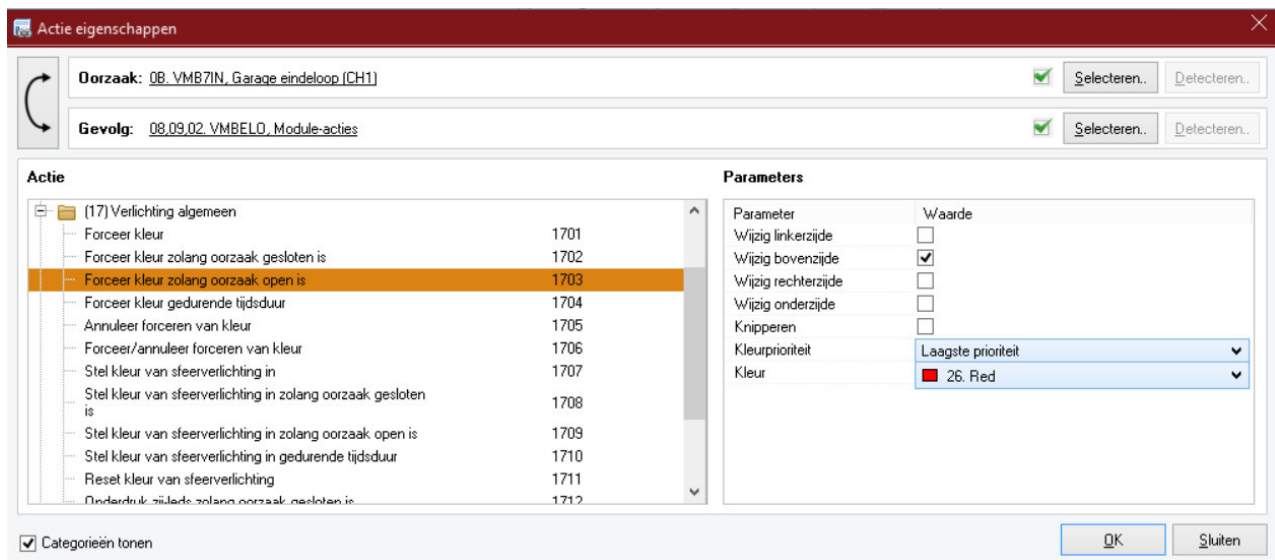
In het onderstaande voorbeeld is de bovenste led rood wanneer de garagepoort open is, en knippert deze groen gedurende 10 seconden wanneer iemand aanbelt. Het lichtsignaal van de deurbel is geconfigureerd om voorrang te hebben op het lichtsignaal van de garagepoort.



De actie voor het lichtsignaal van de deurbel ziet er als volgt uit:



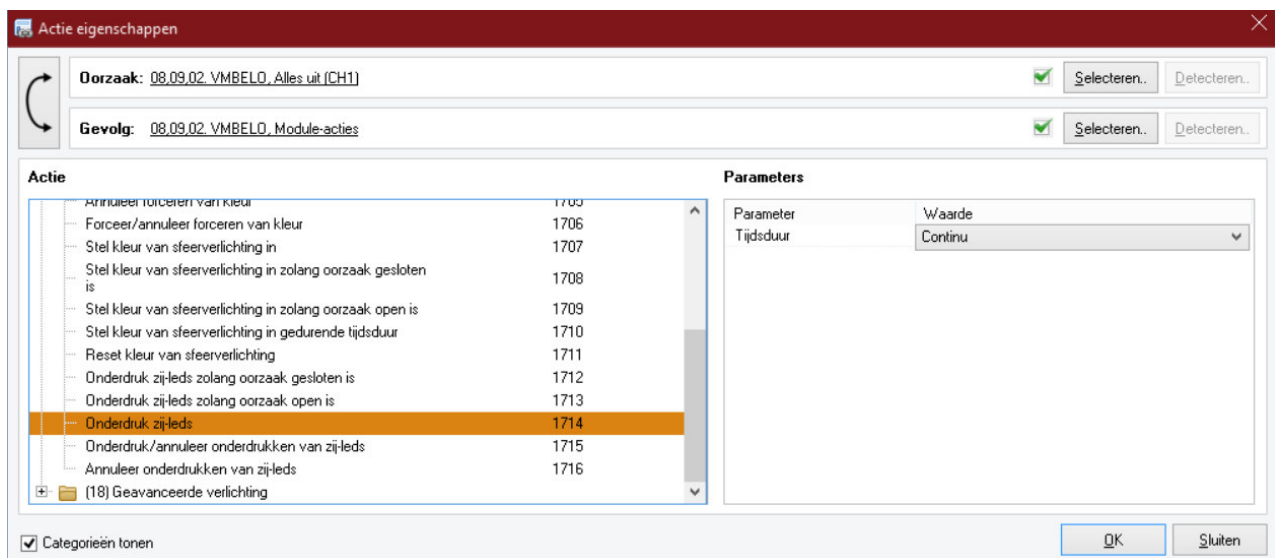
De actie voor het lichtsignaal van de garagepoort ziet era ls volgt uit:



4 EXTRA'S

4.1 ZIJ-LEDS ONDERDRUKKEN BIJ "ALLES UIT"

Om ervoor te zorgen dat het sfeerlicht en de feedback uitgeschakeld zijn terwijl niemand thuis is, voegt u een actie "onderdruk zij-leds" toe aan de knop "alles uit",



en een "Annuleer onderdrukken van zij-leds" aan de "ik ben thuis" knop (of bv. de knop voor het licht in de gang):

