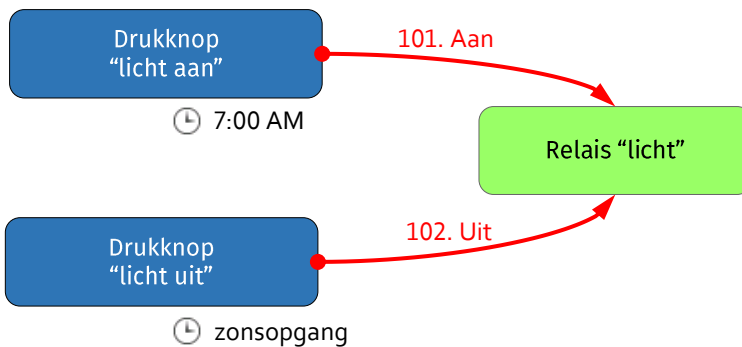


FAQ: HOE PROGRAMMEER IK DAT EEN LICHT AAN GAAT OM 7U EN UIT BIJ ZONSOPGANG, ZODAT DIT IN ALLE SEIZOENEN CORRECT WERKT?

1 SITUATIE

- Relais 1 = licht gevel
- Drukknop 1 = licht aan
- Drukknop 2 = licht uit
- Programmastappen:
 - licht aan: elke dag om 7u
 - licht uit: elke dag bij zonsopgang



Kanaal ▲	Programma	Herhaling	Actie
licht aan (CH1)	Programma 1	Elke dag om 7:00	0,25 sec.
licht uit (CH2)	Programma 1	Elke dag om zonsopgang	0,25 sec.

Dit werkt perfect zolang zonsopgang na 7u valt. Maar wanneer zonsopgang vóór 7u valt, zal het licht toch nog aan gaan om 7u, en de rest van de dag blijven branden.

2 OPLOSSINGEN

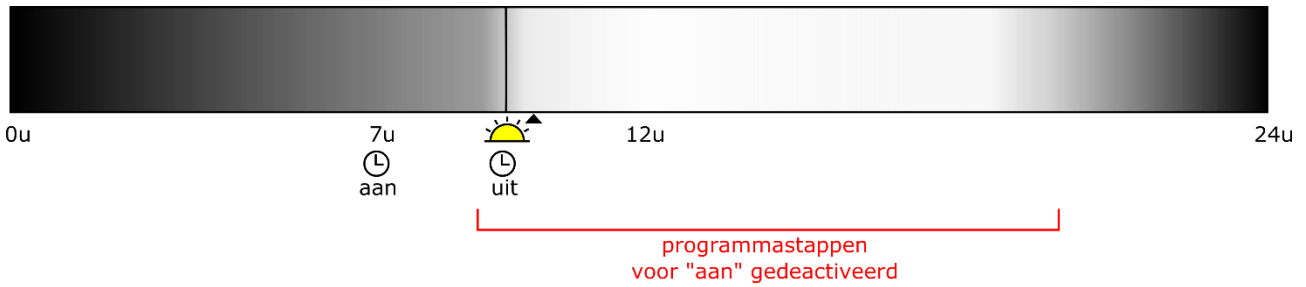
Voor een algemene uitleg over de basiswerking van Velbus, raadpleeg de installatiehandleiding op www.velbus.eu.

Gebruik steeds de laatste versie van Velbuslink. Deze is gratis te downloaden op www.velbus.eu > Support > Downloads.

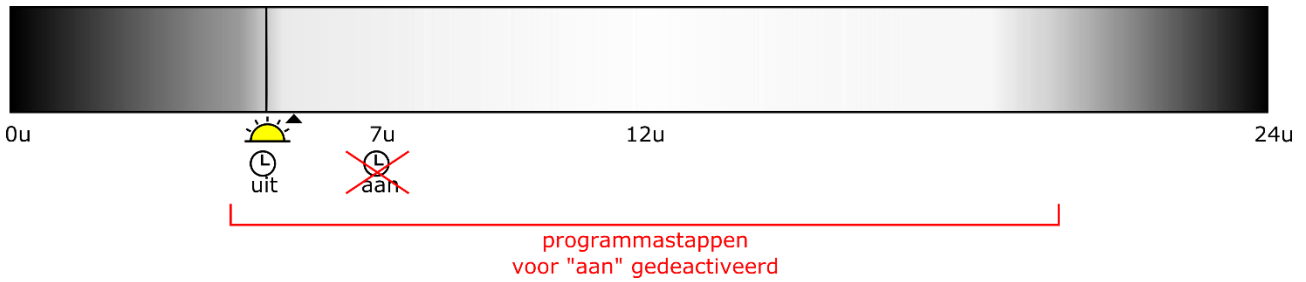
2.1 A. VIA PROGRAMMASTAPPEN ACTIVEREN / DEACTIVEREN

Een eerste mogelijkheid is om de programmastappen voor “licht aan” te deactiveren tussen zonsopgang en zonsondergang. Schematisch voorgesteld ziet dit er als volgt uit:

Situatie 1: 7u valt vóór zonsopgang



Situatie 2: 7u valt na zonsopgang



In beide gevallen is de werking correct. Om dit te realiseren, doe het volgende.

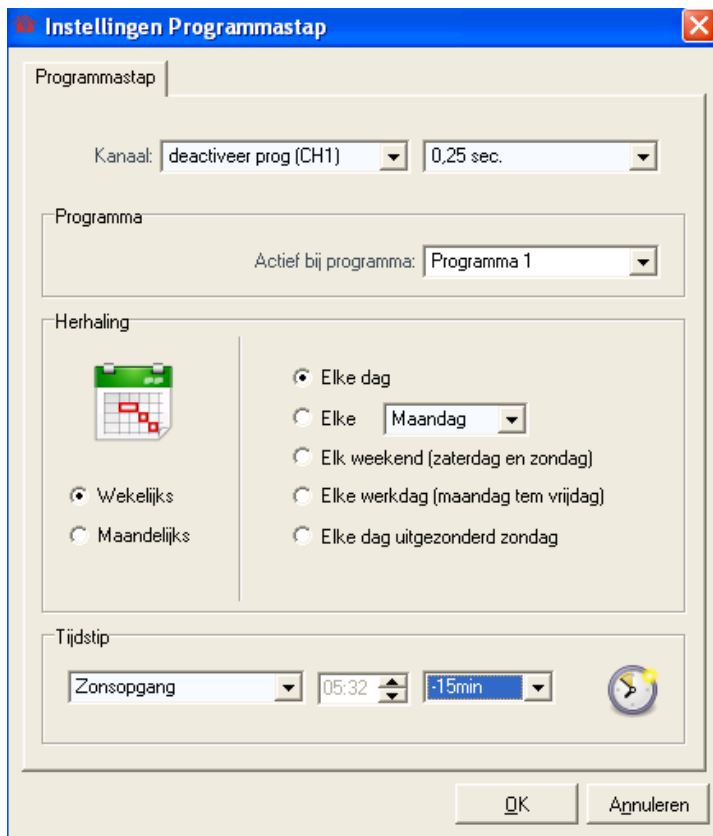
Kies twee willekeurige, niet gebruikte drukknoppen (van bvb. een glaspaneel, drukknopinterface, VMB7IN ingangsmodule, ...) en noem ze “deactiveer prog” en “activeer prog”.

Maak volgende acties en programmastappen:



De programmastappen in detail zien er als volgt uit:

- Drukknop “**deactiveer prog**”, 0,25 sec, elke dag bij zonsopgang -15min. (We nemen niet exact zonsopgang maar bouwen 15 minuten speling in, om problemen te vermijden wanneer zonsopgang juist om 7u zou vallen).



Instellingen Programmastap

Programmastap

Kanaal: deactiveer prog (CH1) 0,25 sec.

Programma

Actief bij programma: Programma 1

Herhaling

Elke dag
 Elke Maandag
 Elk weekend (zaterdag en zondag)
 Elke werkdag (maandag tem vrijdag)
 Elke dag uitgezonderd zondag

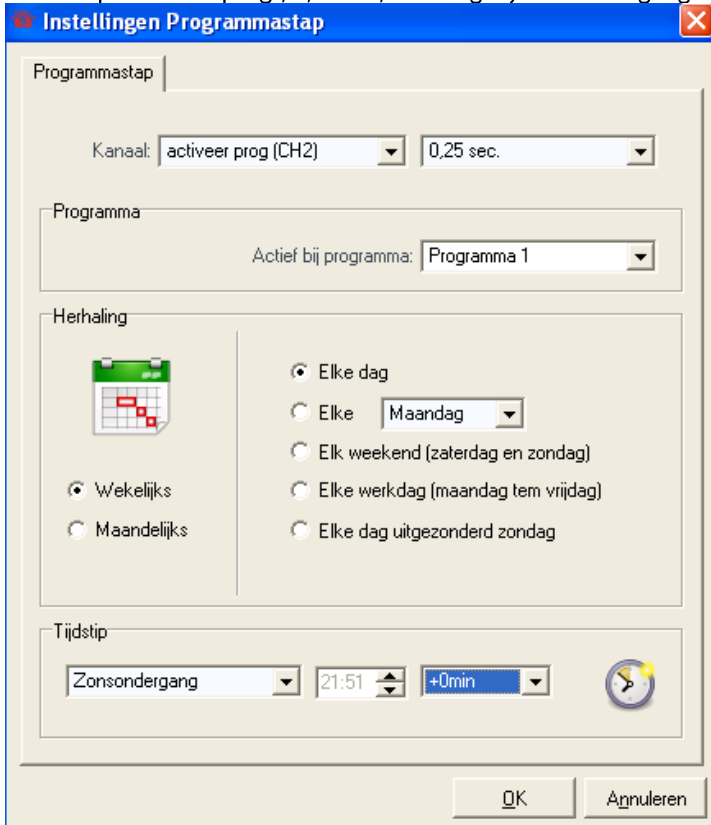
Wekelijks
 Maandelijks

Tijdstip

Zonsopgang 05:32 -15min

OK Annuleren

- Drukknop “**activeer prog**”, 0,25 sec, elke dag bij zonsondergang



Instellingen Programmastap

Programmastap

Kanaal: activeer prog (CH2) 0,25 sec.

Programma

Actief bij programma: Programma 1

Herhaling

Elke dag
 Elke Maandag
 Elk weekend (zaterdag en zondag)
 Elke werkdag (maandag tem vrijdag)
 Elke dag uitgezonderd zondag

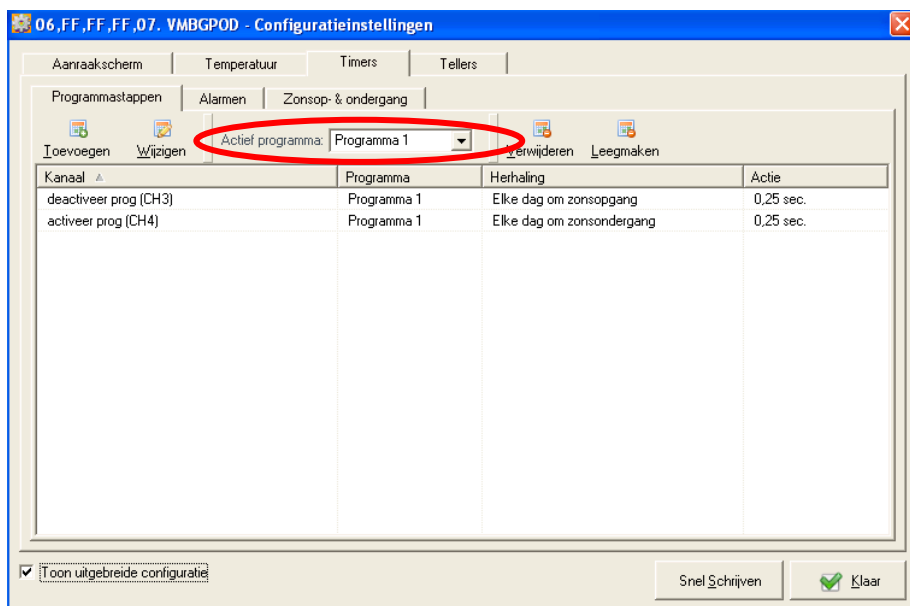
Wekelijks
 Maandelijks

Tijdstip

Zonsondergang 21:51 +0min

OK Annuleren

We hebben deze programmastappen ingevoerd bij “Programma 1”. Denk eraan dat dit programma ook actief moet zijn:

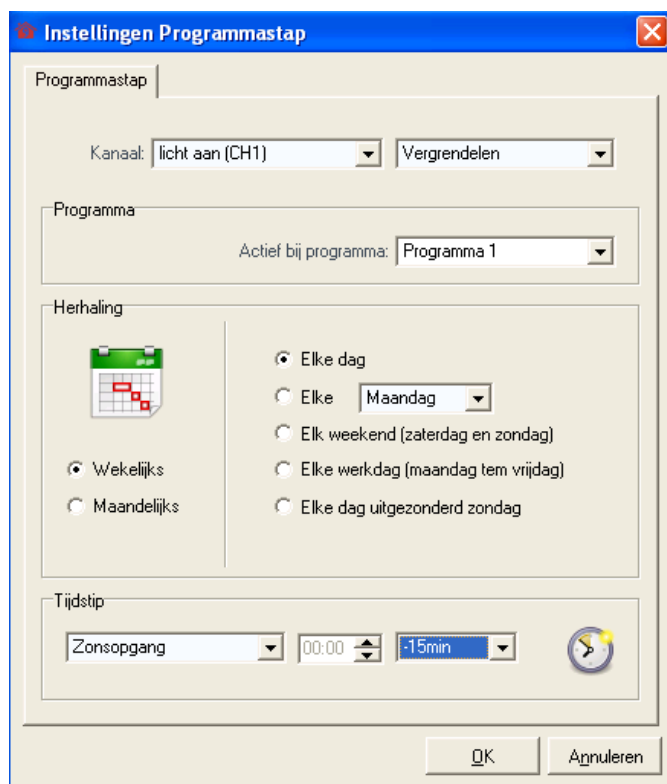


2.2 VIA KANAALVERGREDELING / ONTGREDELING

Een andere mogelijkheid is om de drukknoppen “licht aan” en “licht uit” te **vergrenzelen** tussen zonsopgang (- 15 minuten) en zonsondergang. In dat geval is het niet nodig om extra drukknoppen te definiëren. Vergrenzelen of ontgrenzelen kan namelijk rechtstreeks in een programmastap.

Maak, vertrekkende van de beginsituatie helemaal bovenaan dit document, gewoon volgende programmastappen aan:

- Drukknop “licht aan”, **vergrenzelen**, elke dag bij zonsopgang -15min



- Drukknop “licht aan”, **ontgrenzelen**, elke dag bij zonsondergang (analoog als hierboven, kies “ontgrenzelen” i.p.v. “vergrenzelen” en als tijdstip “zonsondergang”)

Verifieer ook hier, net als bij de vorige oplossing, dat het correcte programma actief staat op de module met de “licht aan” en “licht uit” knoppen.

Net zoals bij oplossing A zal “licht aan” niet werken tussen zonsopgang (-15 minuten) en zonsondergang.

2.3 VERSCHIL TUSSEN OPLOSSING A EN OPLOSSING B

Een belangrijk verschil tussen beide oplossingen is het volgende:

- Bij oplossing B is het “licht aan” kanaal helemaal vergrendeld en het kan dus niet bediend worden tijdens zonsopgang en zonsondergang (tenzij het eerst ontgrendeld wordt)
- Bij oplossing A zijn enkel de *programmastappen* gedeactiveerd. Het kanaal op zich blijft bedienbaar.